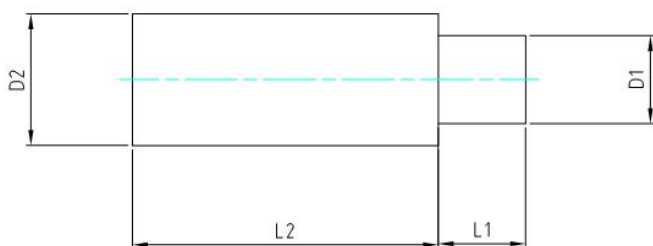


پین

پین وسیله ای است که جهت اتصال و نگهداشتن دو قطعه بکار برده می شود. پین در پرچ ساز به روش COLD FORMING براساس سفارش مشتریان از مفتول با جنس های مختلفی چون فولاد، مس و برنج تولید می گردد. مشخصات فنی آن بشرح زیر است .



• مشخصات فنی :

D_1	قطر اسمی سر
D_2	قطر اسمی بدنه
L_1	طول اسمی سر
L_2	طول اسمی بدنه

■ کاربرد پین:

- پین به لحاظ کاربرد در بعضی مواقع مورد سایش قرار می گیرد. در چنین مواردی از آلیاژهای پرکربن تولید می شود. برای جلوگیری از سایش می توان عملیات سخت کاری روی آن انجام داد.
- پین به صورت لولا در اتصال دو قطعه عمل می کند و حتی گاهی نیاز به پرچ کاری ندارد.